

# 症例 1

菊池恵楓園 研究検査科

宮川 清隆

症例：82歳、男性

主訴：扁桃が腫れた

既往歴：尿管結石、足底皮膚潰瘍、  
本態性高血圧、膀胱腫瘍

アレルギー：無し

# 検査所見(1)

## 生化学検査

TP 3.0g/dl  
ALB 1.6g/dl  
T-Bil 0.9mg/dl  
LDH 895IU/l  
AST 48IU/l  
ALT 65IU/l  
γ-GTP 78IU/l  
ALP 364IU/l  
CK 24IU/l  
AMY 74IU/l  
BUN 35.1mg/dl  
CRE 0.87mg/dl  
Ca 7.7mg/dl  
GLU 189mg/dl  
CRP 6.94mg/dl  
Na 152mEq/l  
K 3.1mEq/l  
Cl 118mEq/l

## 血液検査

WBC 23400/μl  
RBC 229万/μl  
Hb 7.0g/dl  
Hct 21.8%  
MCV 95.2fl  
MCH 30.6pg  
MCHC 32.1g/dl  
Plt 5.7万/μl

## 分画

Seg 65%  
St 5%  
Mon 8%  
Eos 2%  
Ly 11%  
Other 9%

## 凝固

PT 12.1秒 PT% 79.4% INR1.10  
APTT 33.1秒  
Fib 419 mg/dl  
D-D 1.60 ng/ml

## 検査所見(2)

### 腫瘍マーカー・自己免疫

PSA 0.32ng/ml

CEA 1.5ng/dl

SCC 1.0ng/ml

シフラ 5.2ng/ml

SIL-2レセプター 11941U/l

P-ANCA 1.3EU

C-ANCA 1.3EU

ANA 陰性

### 感染症

HBsAg 陰性

HCVAb 陰性

PGL 陰性

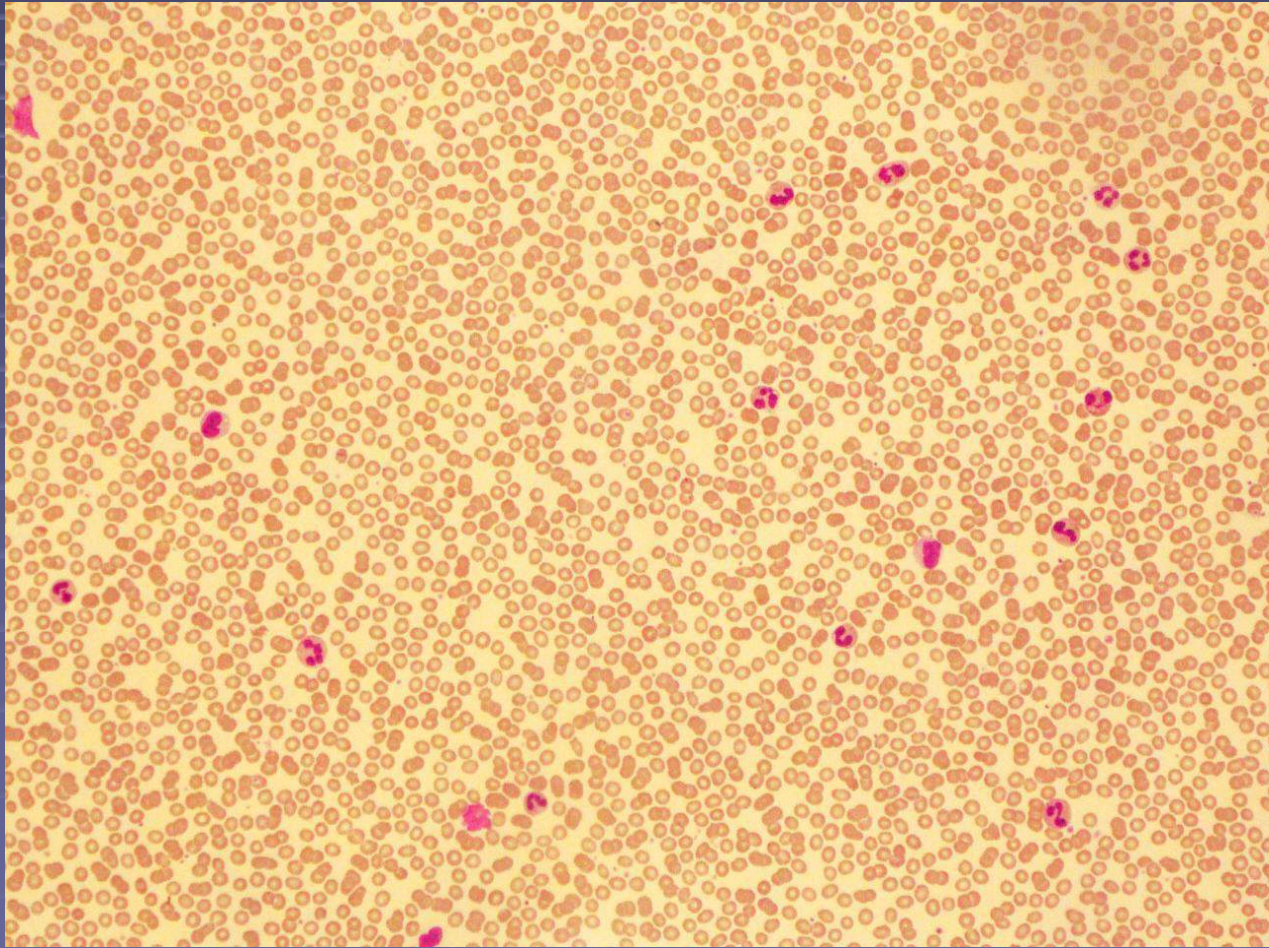
HTLV-1 陽性

β-Dグルカン 23.3

エンドトキシン 1pg/ml

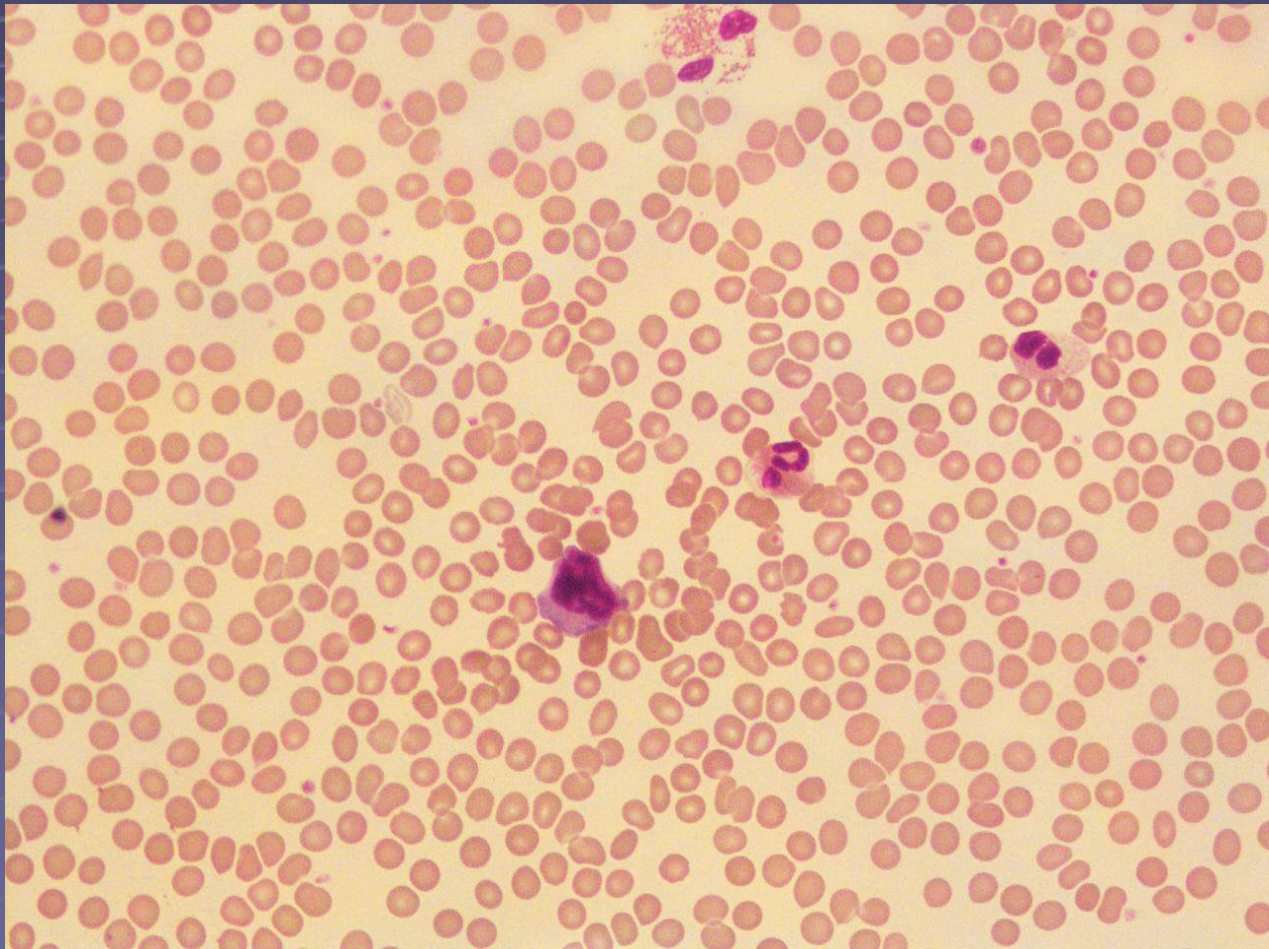
カンジダ抗原 4倍

# 血液像 (PB:100倍)





# 血液像 (PB:400倍)

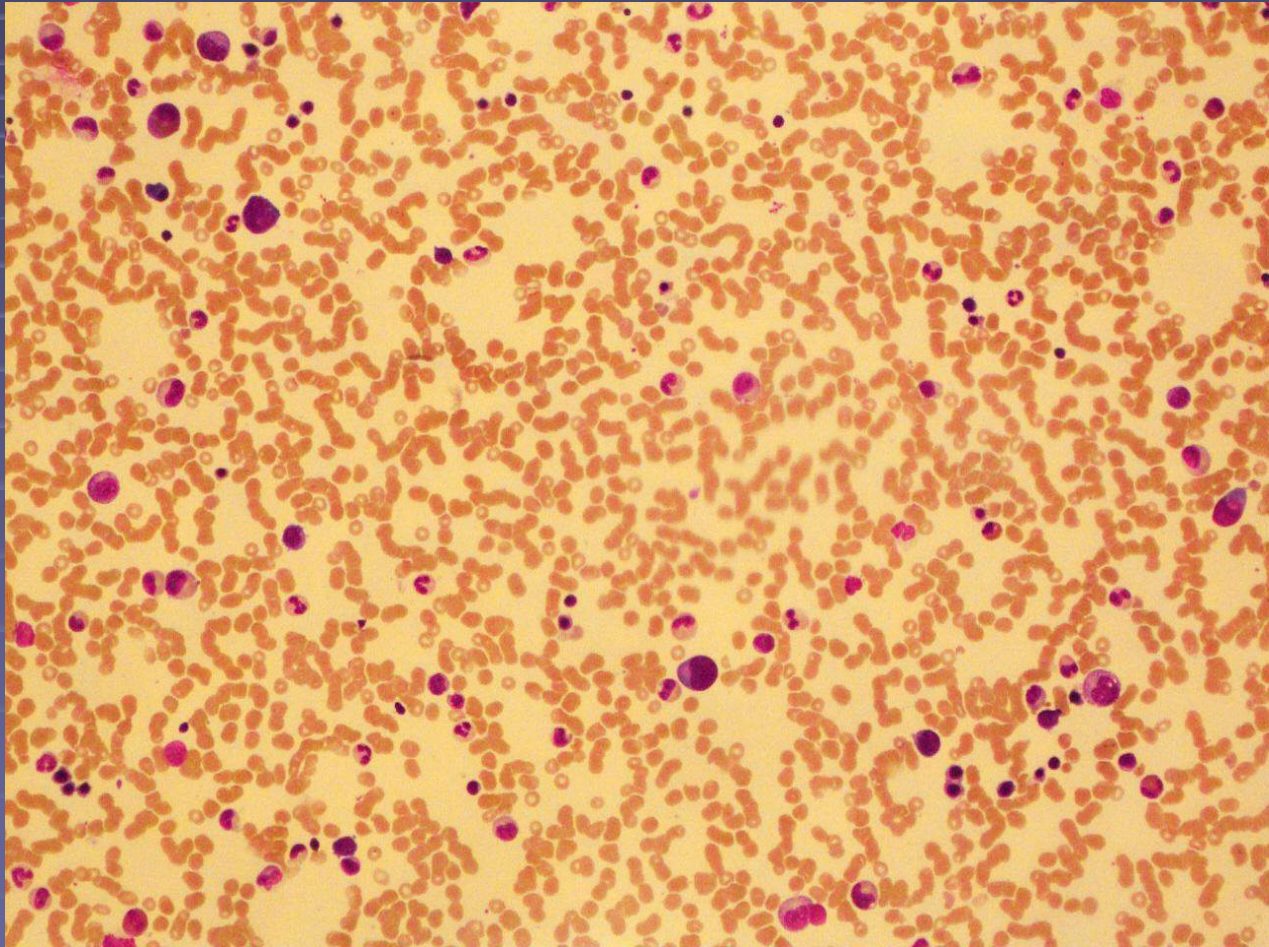


# 血液像 (PB:1000倍)



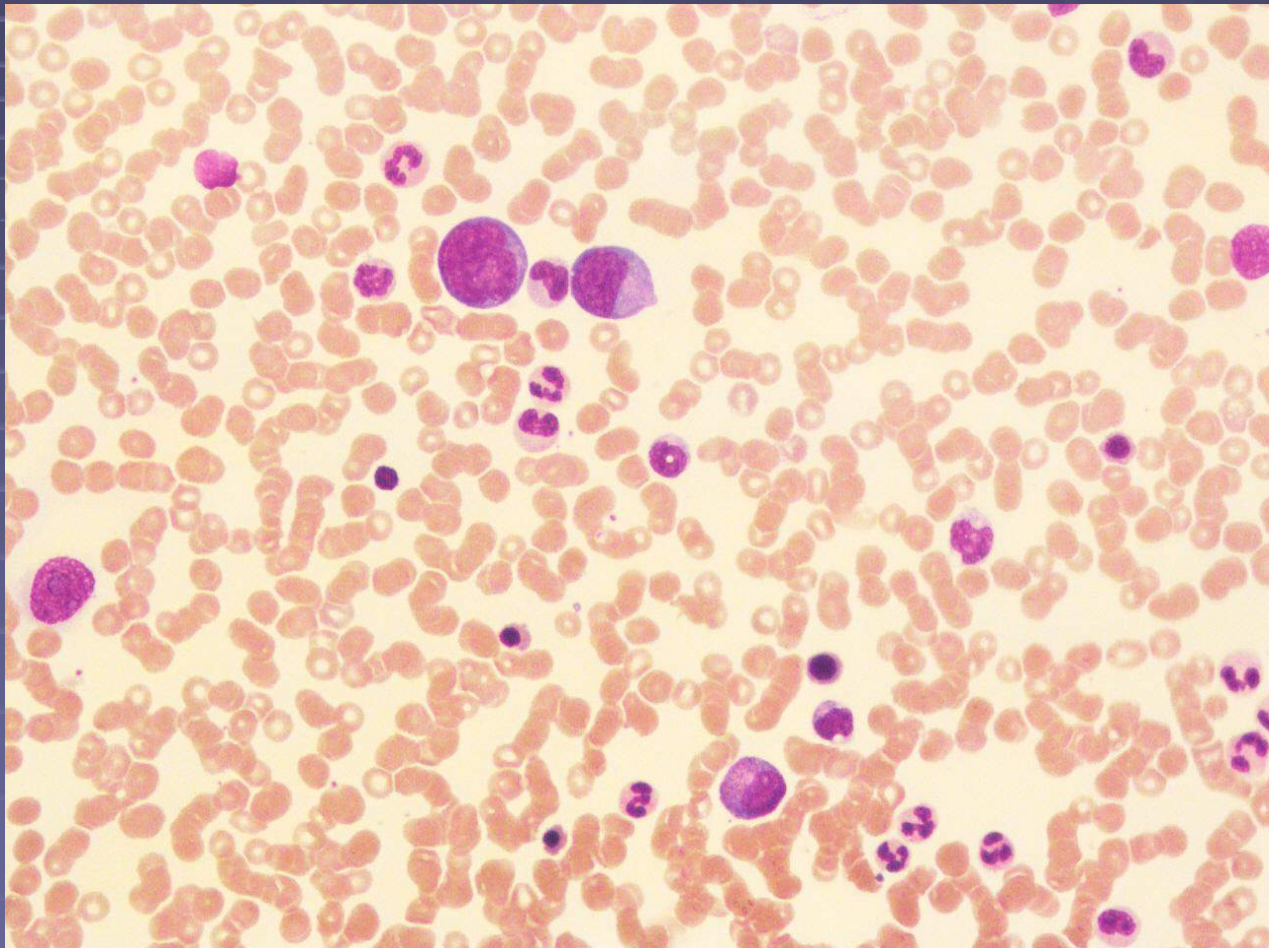


# 血液像 (BM:100倍)





# 血液像 (BM:400倍)



# 血液像 (BM:1000倍)

