

症例 2

熊本赤十字病院 SRL検査室
宮本 真志

【年齢・性別】 88歳、男性

【主訴】 発熱、肛門痛、食欲低下

【現病歴】 2014年12月肛門痛の為、近医受診。切れ痔といぼ痔を指摘され、軟膏塗布と緩下剤で経過観察。その後、排便時の肛門痛が強く、食事摂取不良となった。体動困難となり再び近医受診。食事摂取不良からの入院予定だったが、血液検査で汎血球減少を認め精査目的で当院紹介受診。

* 1カ月で3Kgの体重減少あり。

* 3ヶ月前の定期受診時の採血は特に問題なし。

【既往歴】 緑内障、痔、C型肝炎、高血圧、脾気腫、胸膜肺

【常用薬】 ディオバン、アダラート、市販薬（詳細不明）

【アレルギー】 なし

【家族歴】 癌・血液疾患なし

【その他】 ADL自立、飲酒・喫煙なし

【生化学・その他検査】

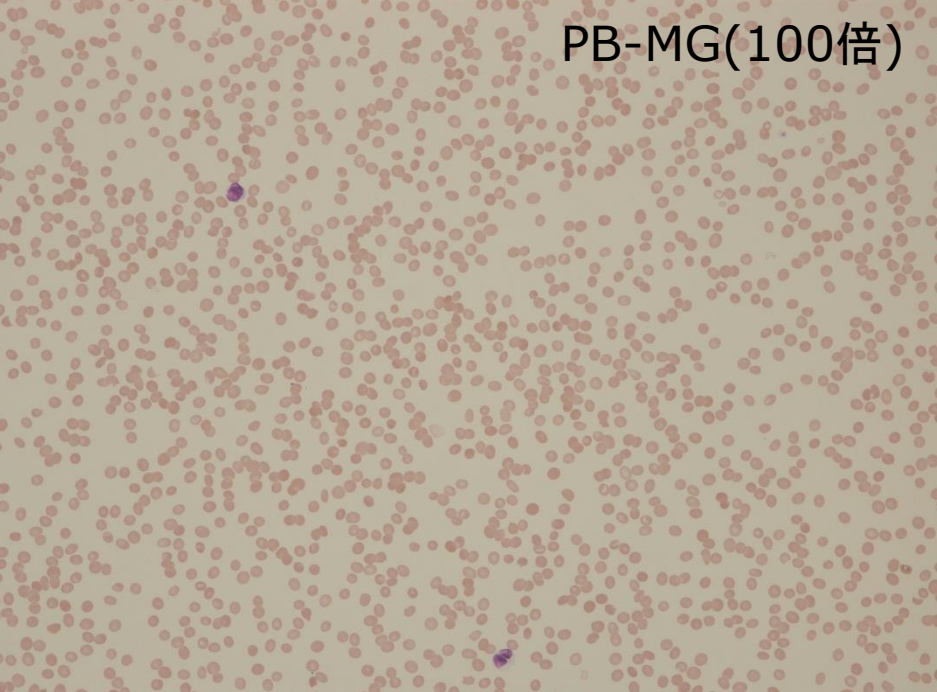
TP	7.4g/dl	HbA1c (NGSP)	7.3%
ALB	3.1 g/dl	Na	135mEq/dl
T-Bil	0.8 mg/dl	K	3.8mEq/dl
AST	37 IU/L	Cl	100mEq/dl
ALT	39 IU/L	CRP定量	7.37mg/dl
LDH	268 IU/L	IgG	2072mg/dl
ALP	284IU/L	IgA	688mg/dl
γ -GTP	23IU/L	IgM	93mg/dl
CK	86IU/L	S-GLU	162mg/dl
BUN	34.5 mg/dl	フェリチン	685.8ng/ml
CRE	1.03 mg/dl		
UA	5.7 mg/dl		

【血液・凝固検査】

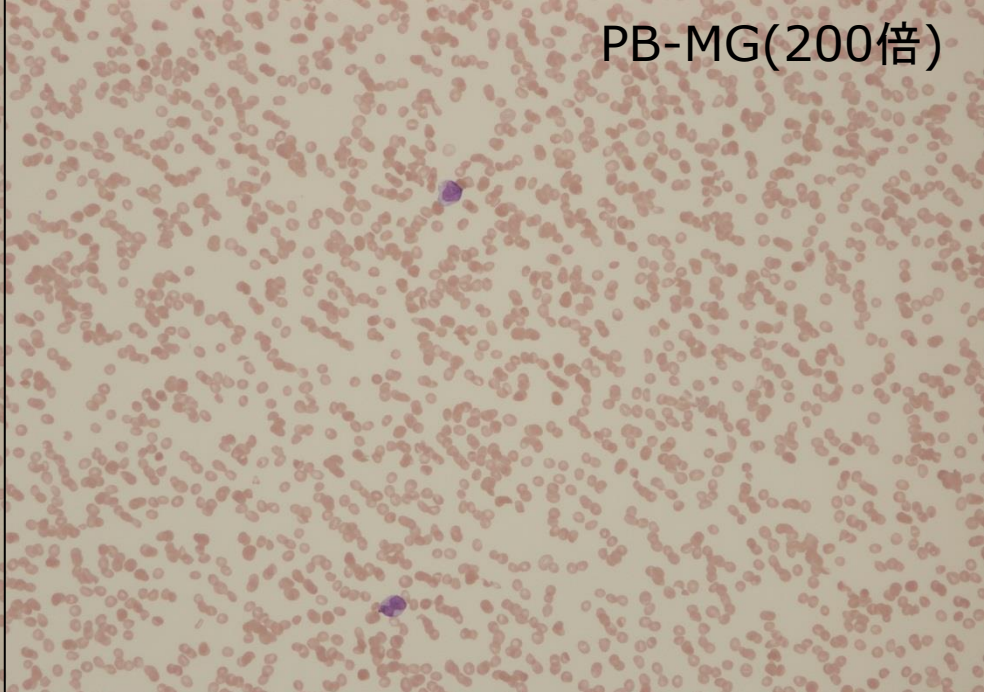
W B C	$0.51 \times 10^3 / \mu \text{ l}$	Neut	14.9%
R B C	$2.21 \times 10^6 / \mu \text{ l}$	Eo	0.0%
H b	7.3g/dl	Baso	0.0%
H t	20.3%	Mono	37.0%
M C V	91.9fl	Lympho	48.1%
M C H	33.0pg	PT	13.7秒
M C H C	36.0%	APTT	25.3秒
P L T	$1.1 \times 10^4 / \mu \text{ l}$	Fib	256mg/dl
R e t	0.26%	ATⅢ	72%
		FDP	80.0 $\mu \text{ g/ml}$
		DD	27.2 $\mu \text{ g/ml}$

* 血液像は機械値

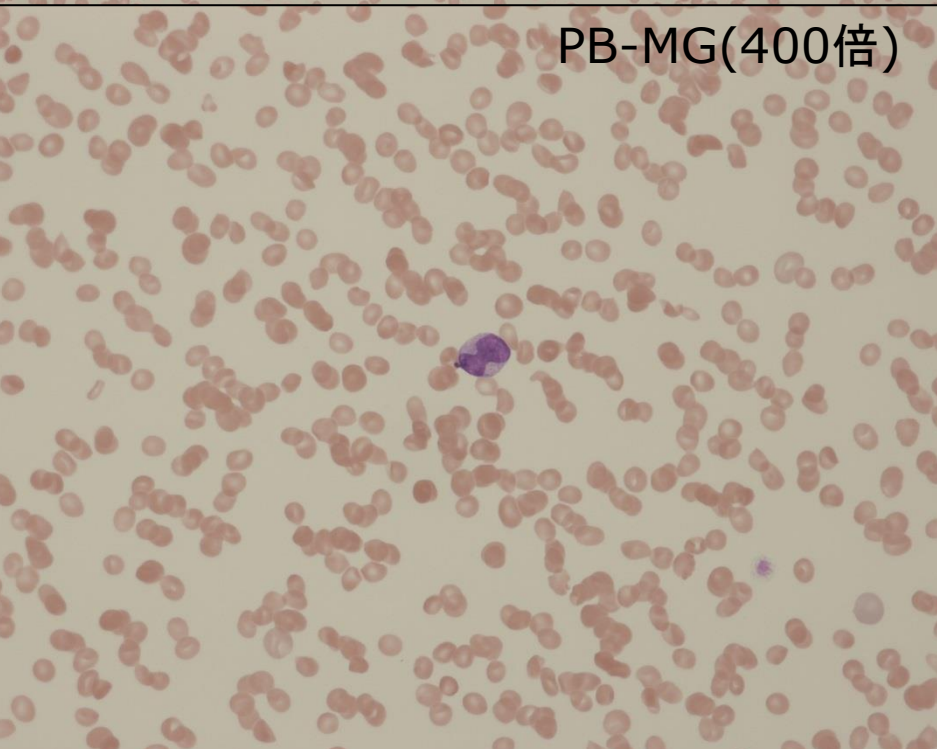
PB-MG(100倍)



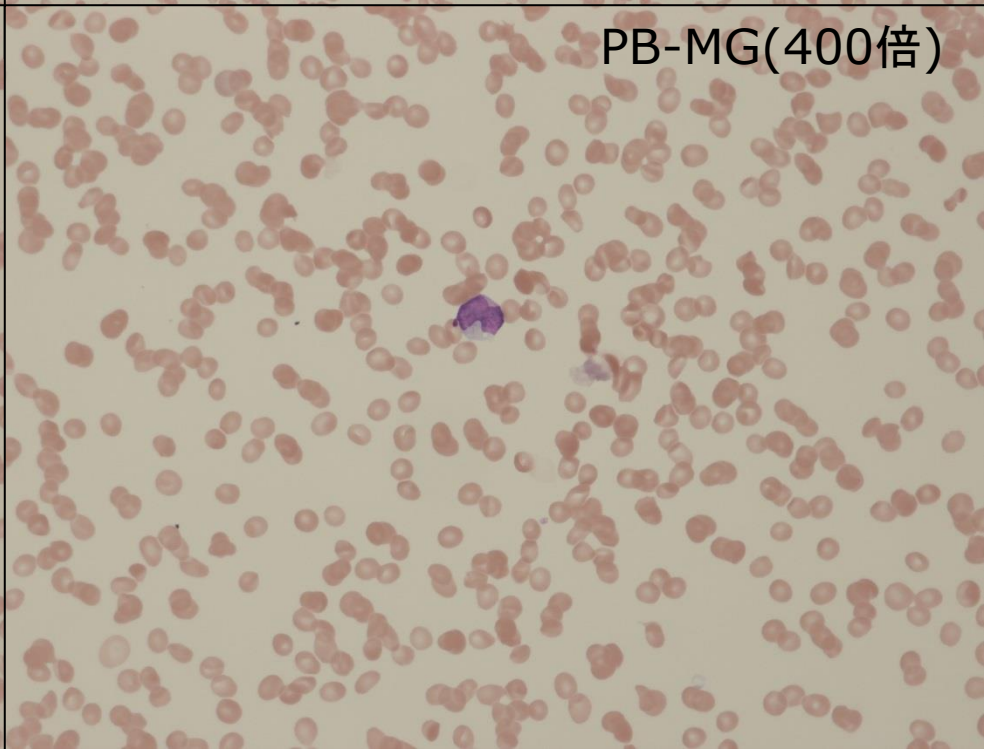
PB-MG(200倍)



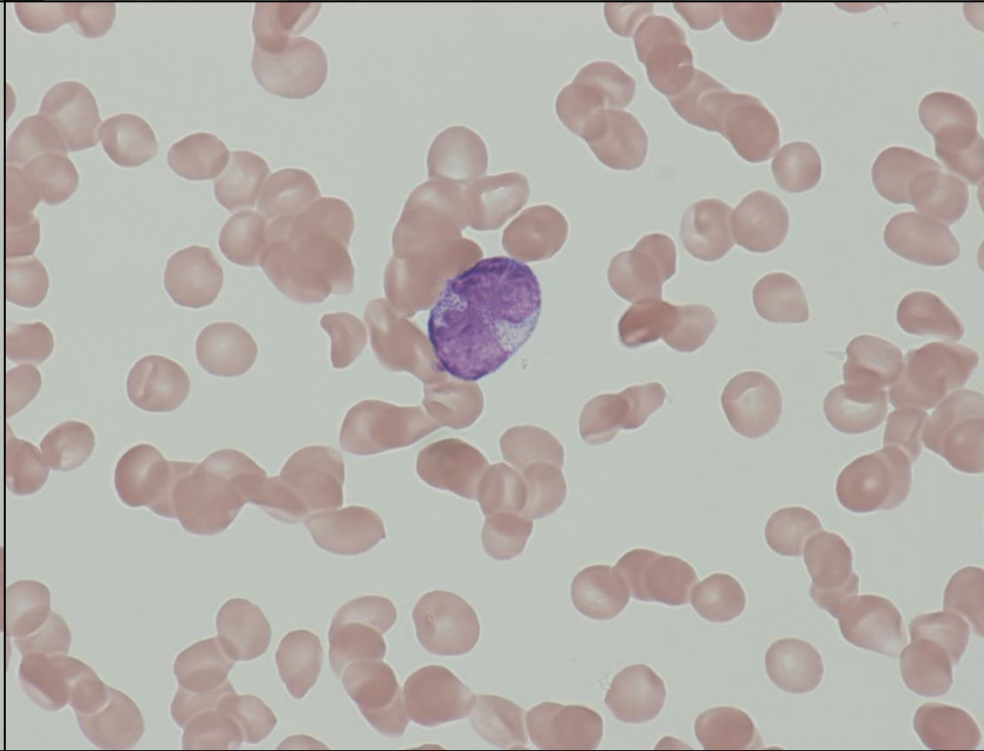
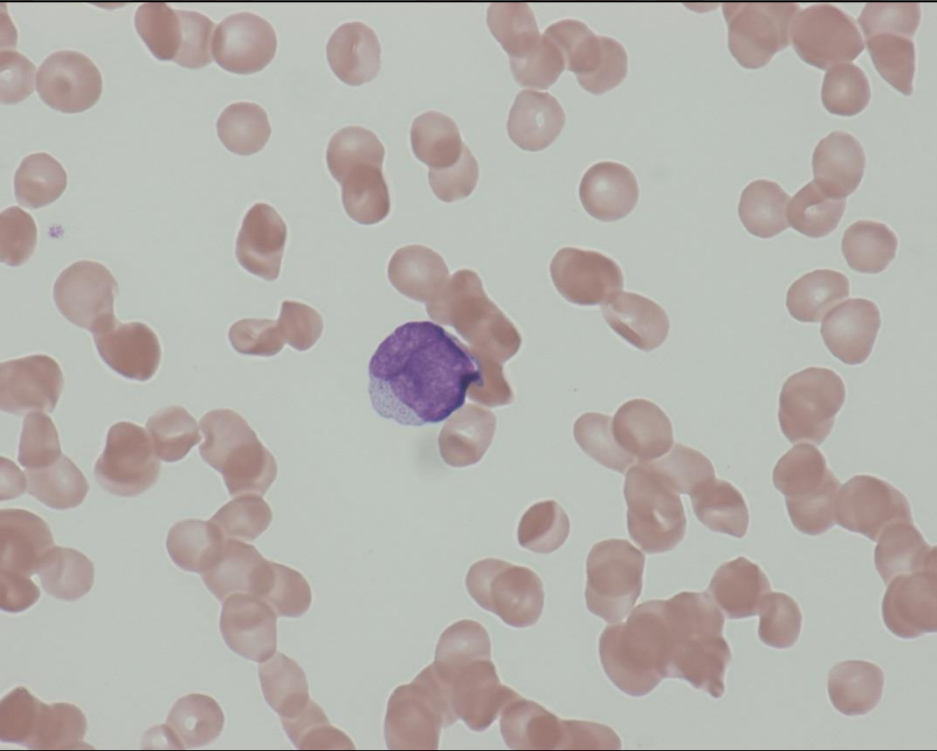
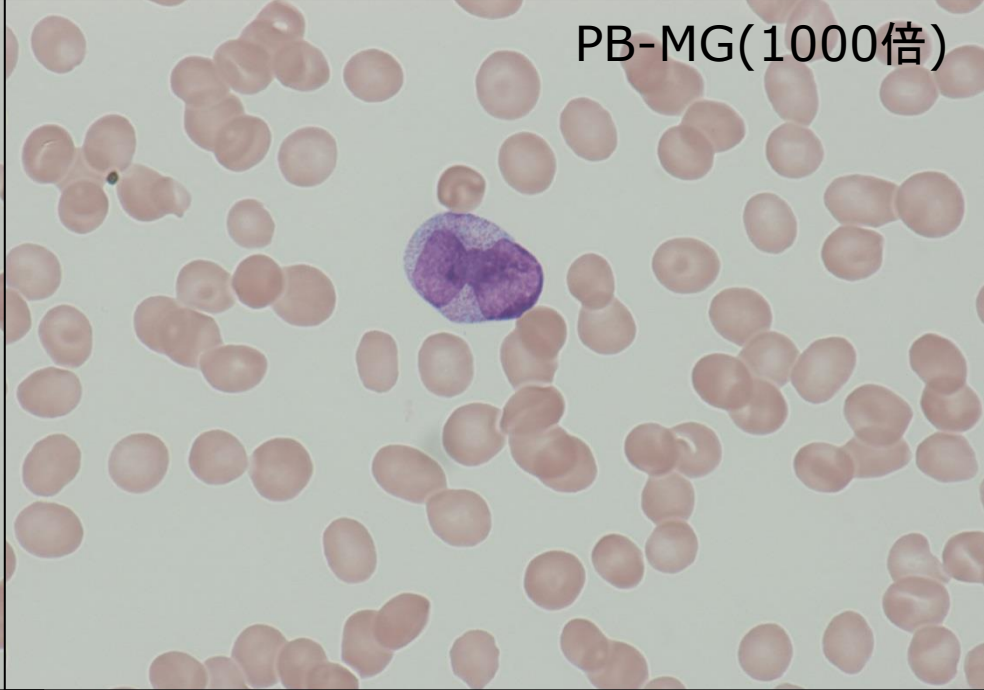
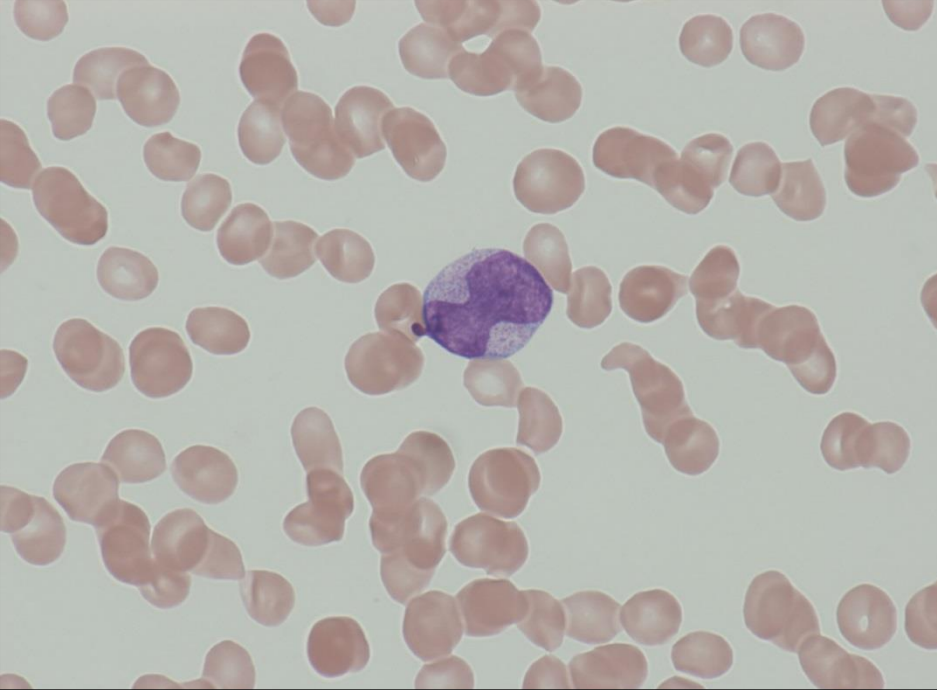
PB-MG(400倍)



PB-MG(400倍)



PB-MG(1000倍)



PB-PO(1000倍)

