

熊本血液形態研究会 症例検討会

症例1

症例

- 患者
60歳代 女性
- 主訴
汎血球減少、軽度の倦怠感
高脂血症にて近医受診中、汎血球減少が出現したため当院
紹介受診
- 既往歴
高脂血症、子宮筋腫

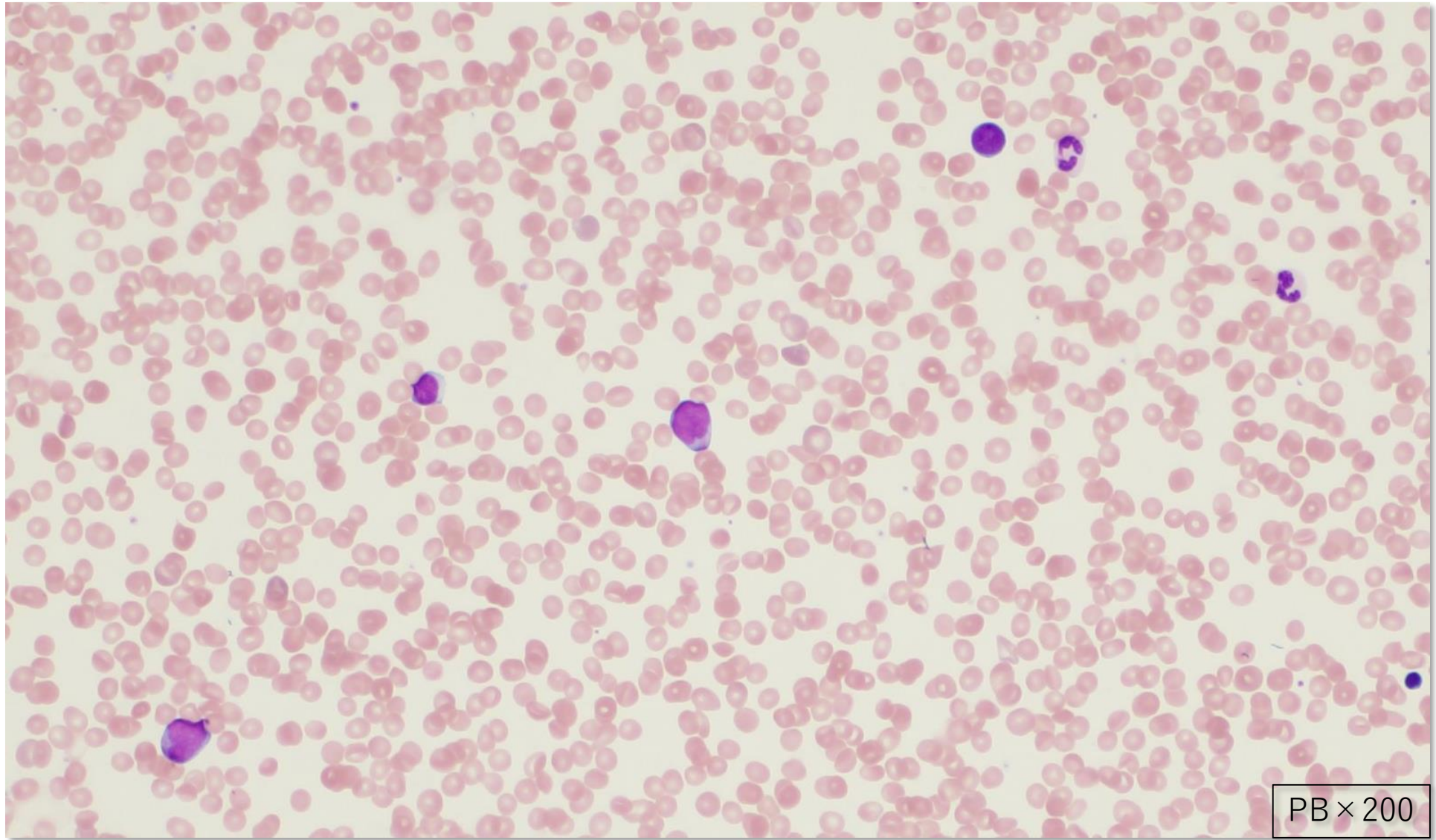
血液検査所見

検査項目	結果	単位
WBC	37.7	$\times 10^2/\mu\text{L}$
RBC	265	$\times 10^4/\mu\text{L}$
Hb	9.5	g/dL
MCV	99.2	fL
PLT	5.1	$\times 10^4/\mu\text{L}$
Reti	4.0	%
IPF	1.4	%

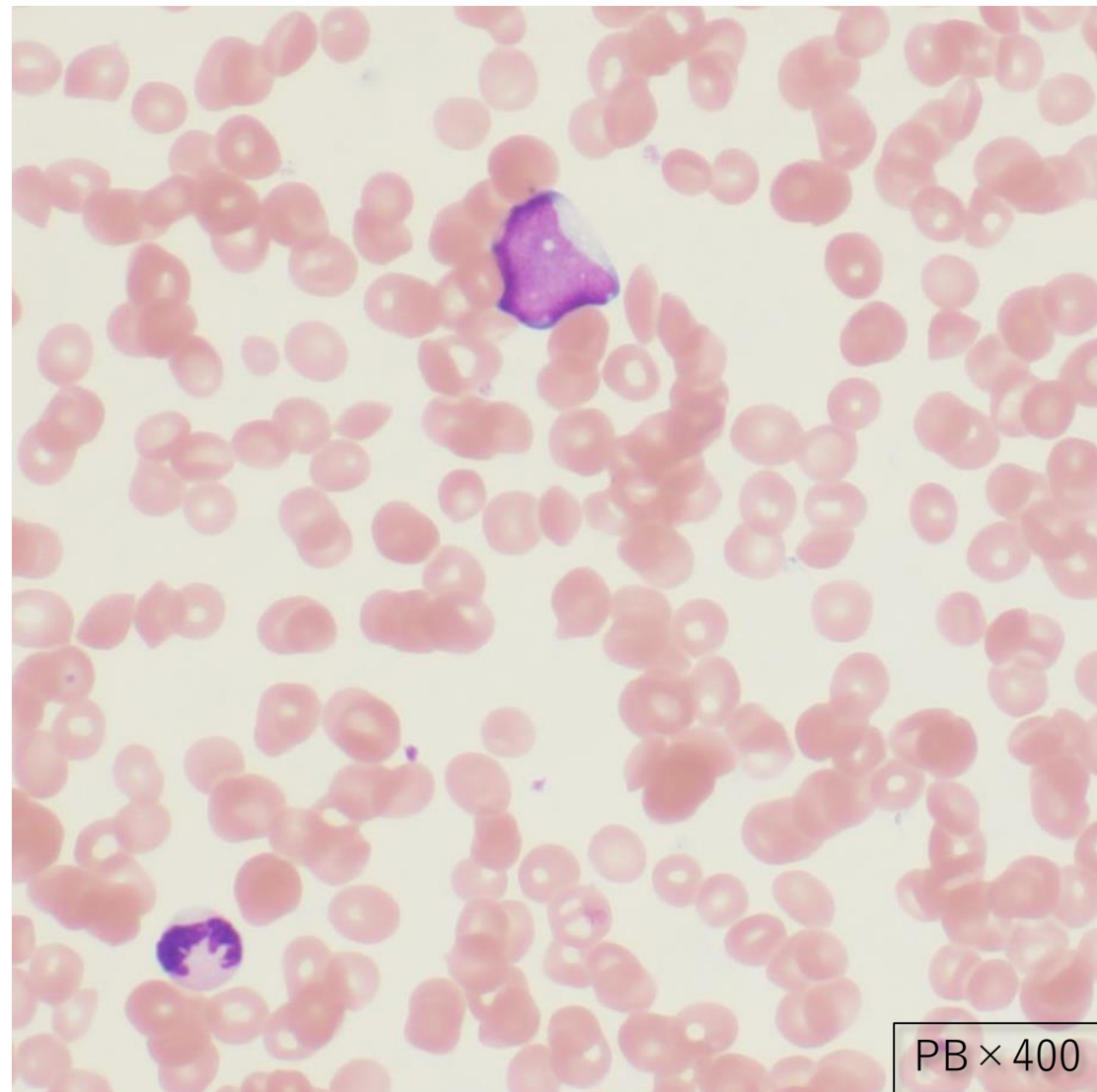
検査項目	結果	単位
TP	7.6	g/dL
ALB	5.3	g/dL
AST	24	IU/L
ALT	30	IU/L
LD	344	IU/L
γ -GT	99	IU/L
CK	106	IU/L
UN	13	mg/dL
Cre	0.42	mg/dL
CRP	0.09	mg/dL
フェリチン	405	ng/dL

検査項目	結果	単位
PTs	11.6	秒
PT (%)	100.3	%
PT-INR	1.00	
APTTs	33.1	秒
Fib	175.3	mg/dL
FDP	1.0	$\mu\text{g/dL}$
AT	94.1	%
α 2-PI	106.6	%

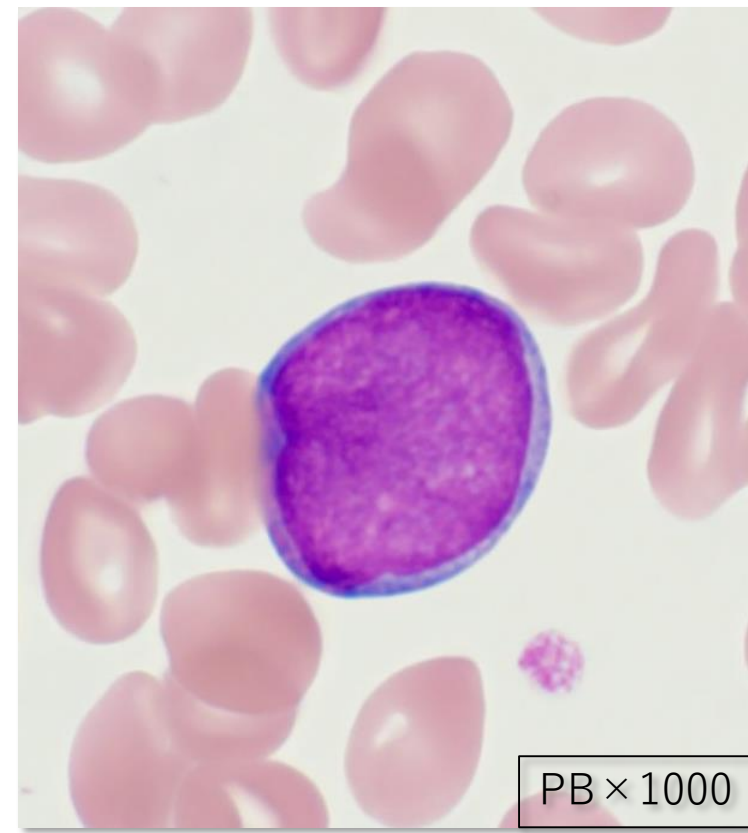
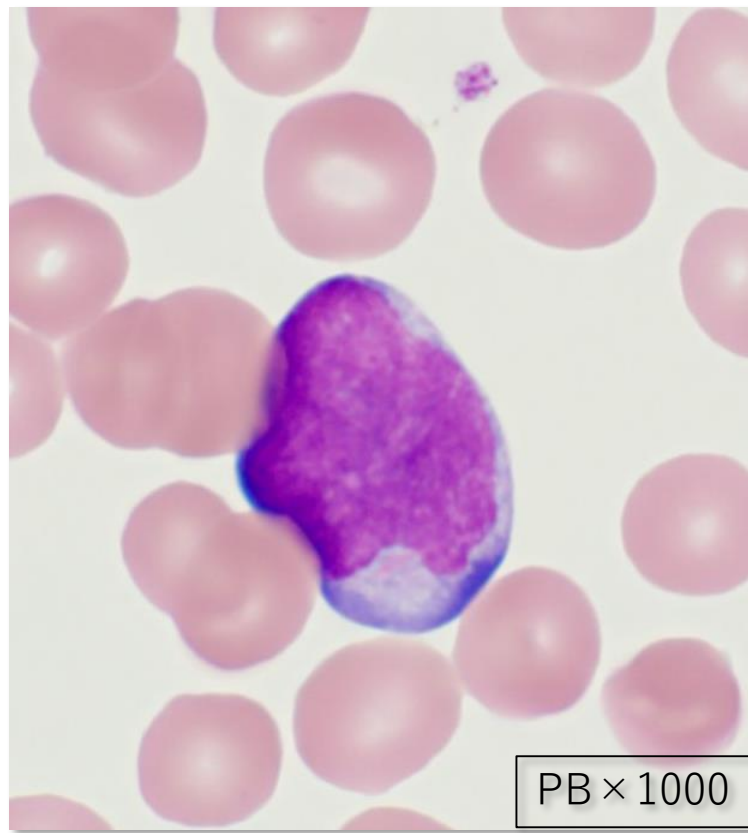
末梢血液像



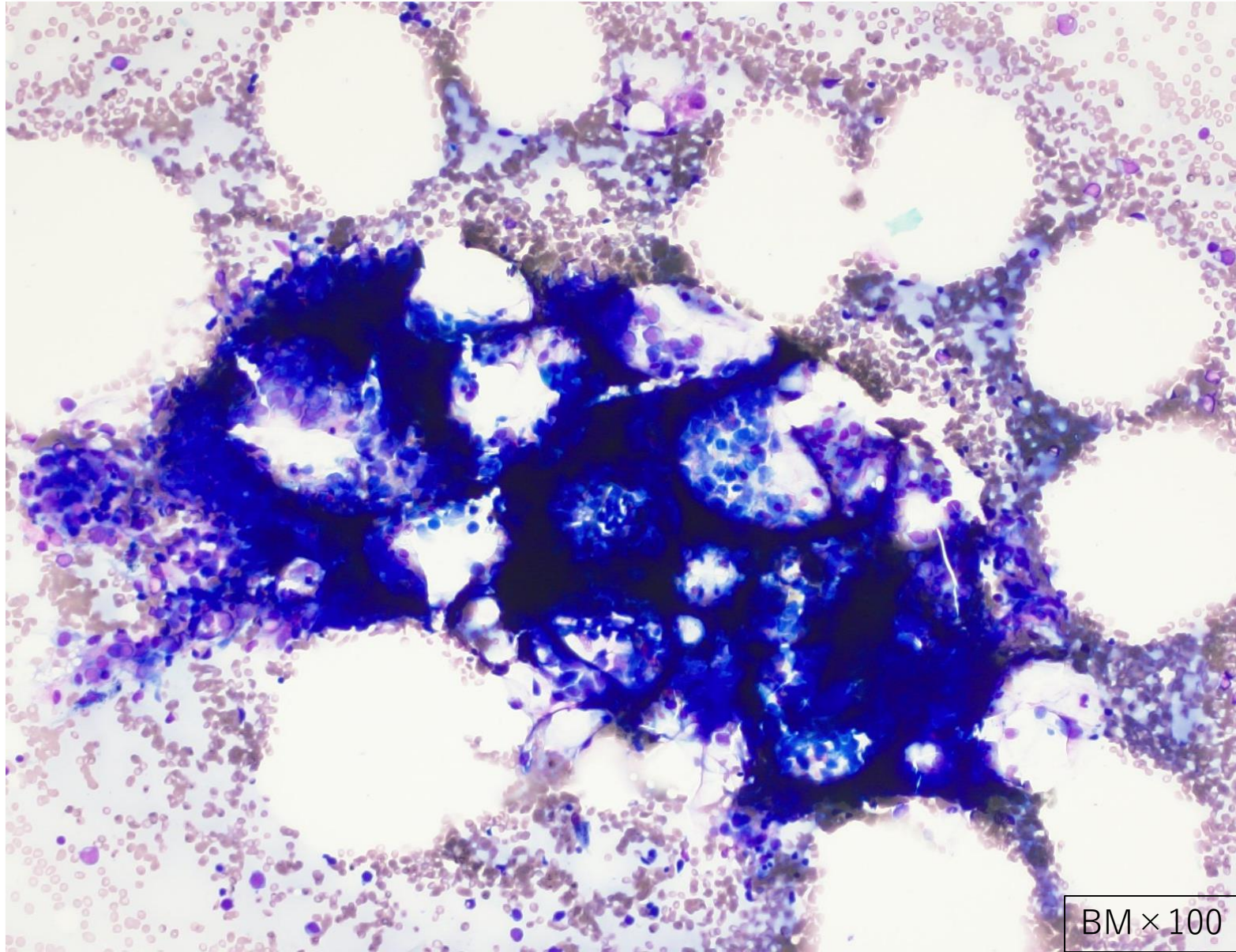
末梢血液像



末梢血液像

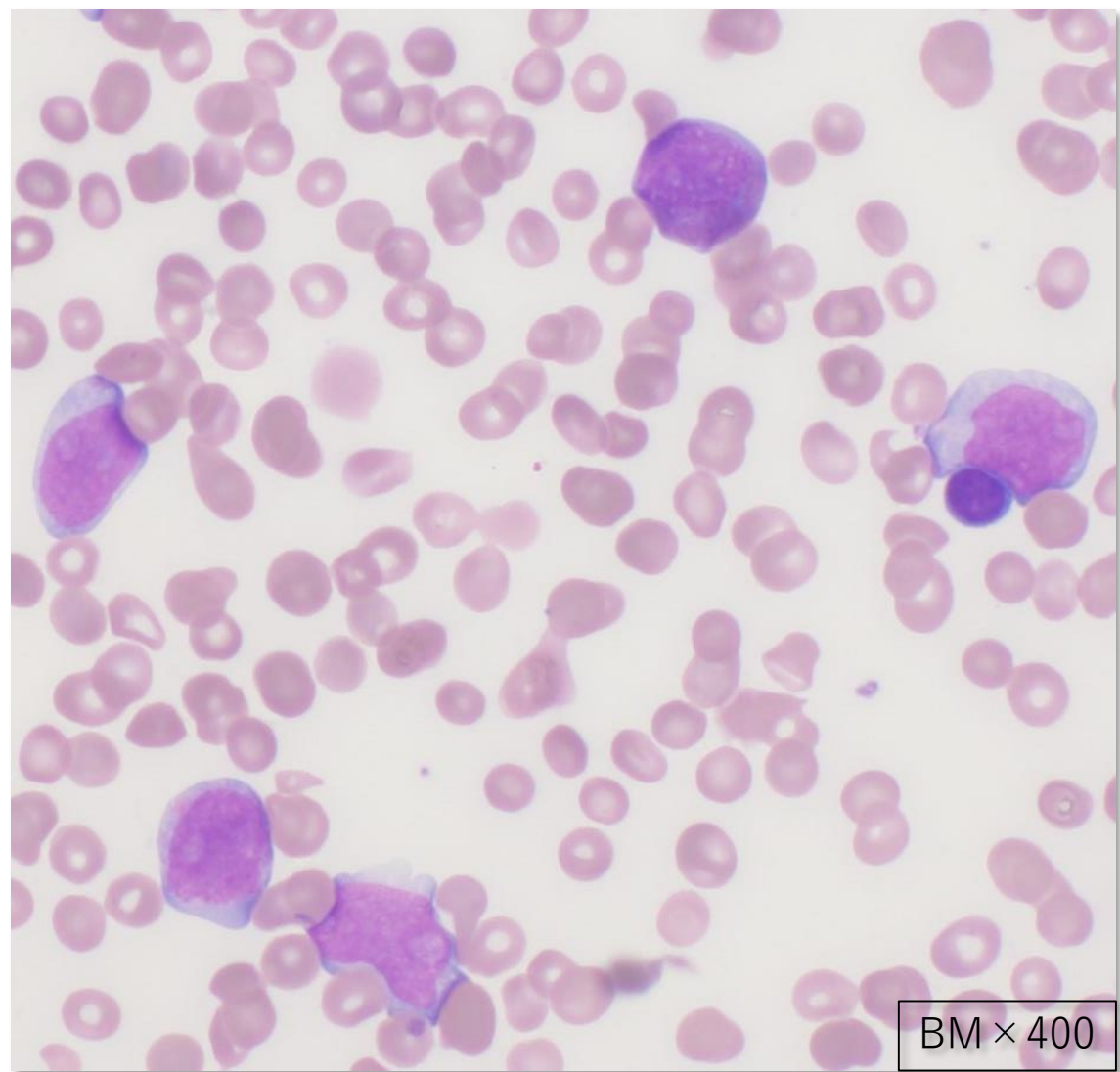
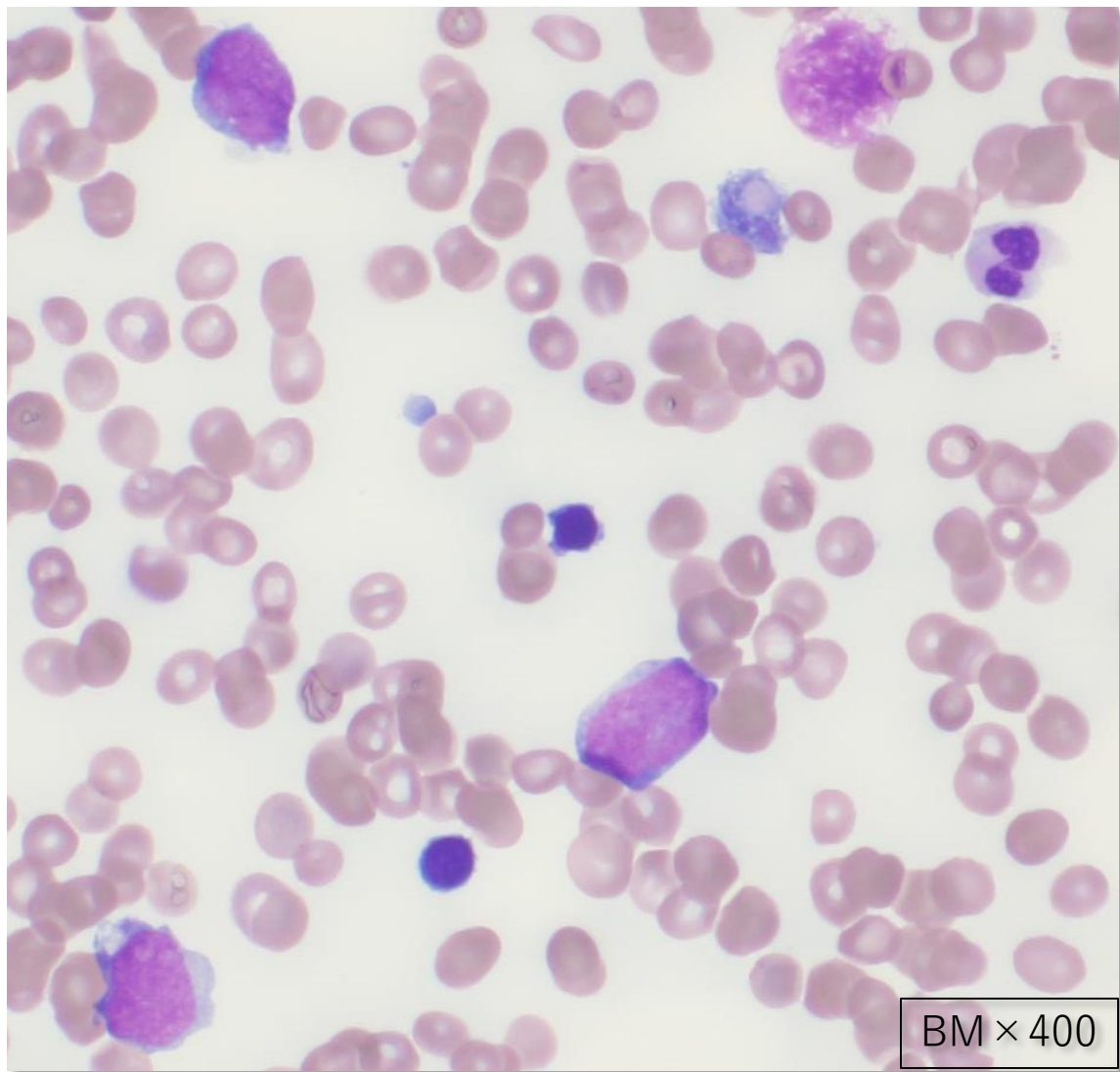


骨髓像



BM × 100

骨髓像



骨髓像

